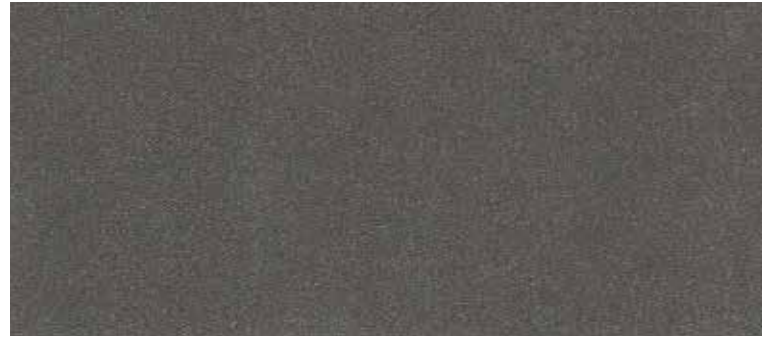


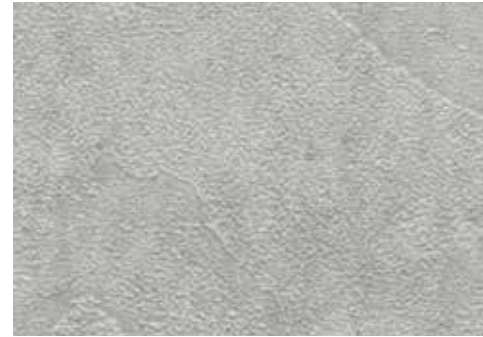
STONE ◆

CONCRETE



Aspetto | 아스페토

NEW YG/YF 4503



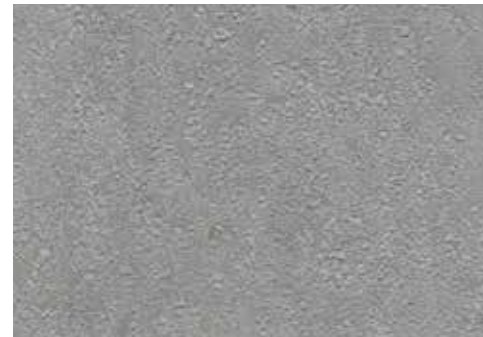
Modern Concrete
모던 콘크리트

NEW MG/MF 3085



Aspetto | 아스페토

NEW YG/YF 4501



Concrete | 콘크리트

TG/TF 4010



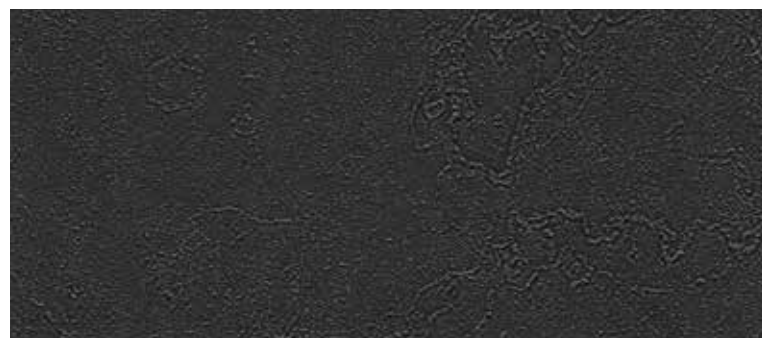
Aspetto | 아스페토

NEW YG/YF 4502



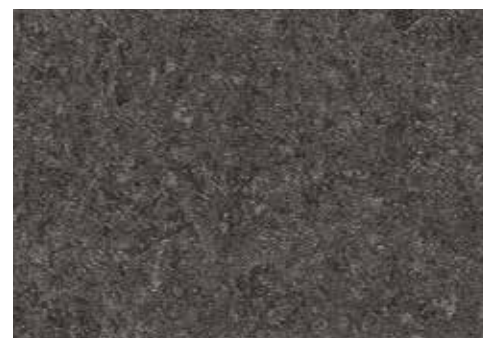
Urban Stone | 어반스톤

MG/MF 485



Aspetto | 아스페토

NEW YG/YF 4500



Urban Stone | 어반스톤

MG 488

The images are for illustrative purposes and may differ from actual product.
* 이미지는 이해를 돕기 위한 것으로 실제 제품과 상이할 수 있습니다.

TG/TF 4014



STONE

CONCRETE



Modern Stone | 모던 스톤 **NEW** MG/MF 3080



Modern Stone | 모던 스톤 **NEW** MG/MF 3081



Modern Stone | 모던 스톤 **NEW** MG/MF 3082



Modern Stone | 모던 스톤 **NEW** MG/MF 3083

CONCRETE



Peacock Natural **MG/MF 3001**
피콕 내추럴



Peacock Natural **MG 3003**
피콕 내추럴



Concrete | 콘크리트 **MG 985**



*이미지는 이해를 돕기 위한 것으로 실제 제품과 상이할 수 있습니다.
The images are for illustrative purposes and may differ from actual product.

MG/MF 3001



Concrete | 콘크리트 **MG/MF 984**



Concrete | 콘크리트 **MG/MF 986**

STONE ◆

STONE WALL



Grand Pearl Metal | 그랜드 펄 메탈 **PG 6008**



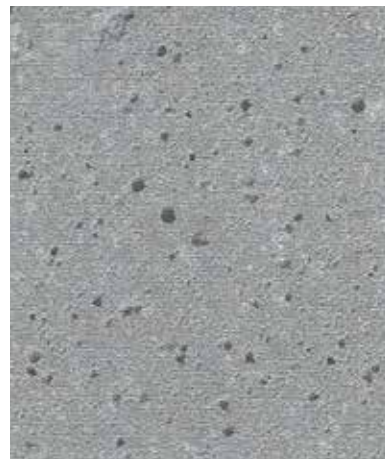
Concrete | 콘크리트 **EG 630**



Sugar Stone | 슈가 스톤 **SG 855**



Concrete | 콘크리트 **MG/MF 451**



Natural Stone | 내추럴 스톤 **PG 6010**



Moon Stone | 문 스톤 **SG 857**



Rustic Stone | 러스틱 스톤 **MG 462**

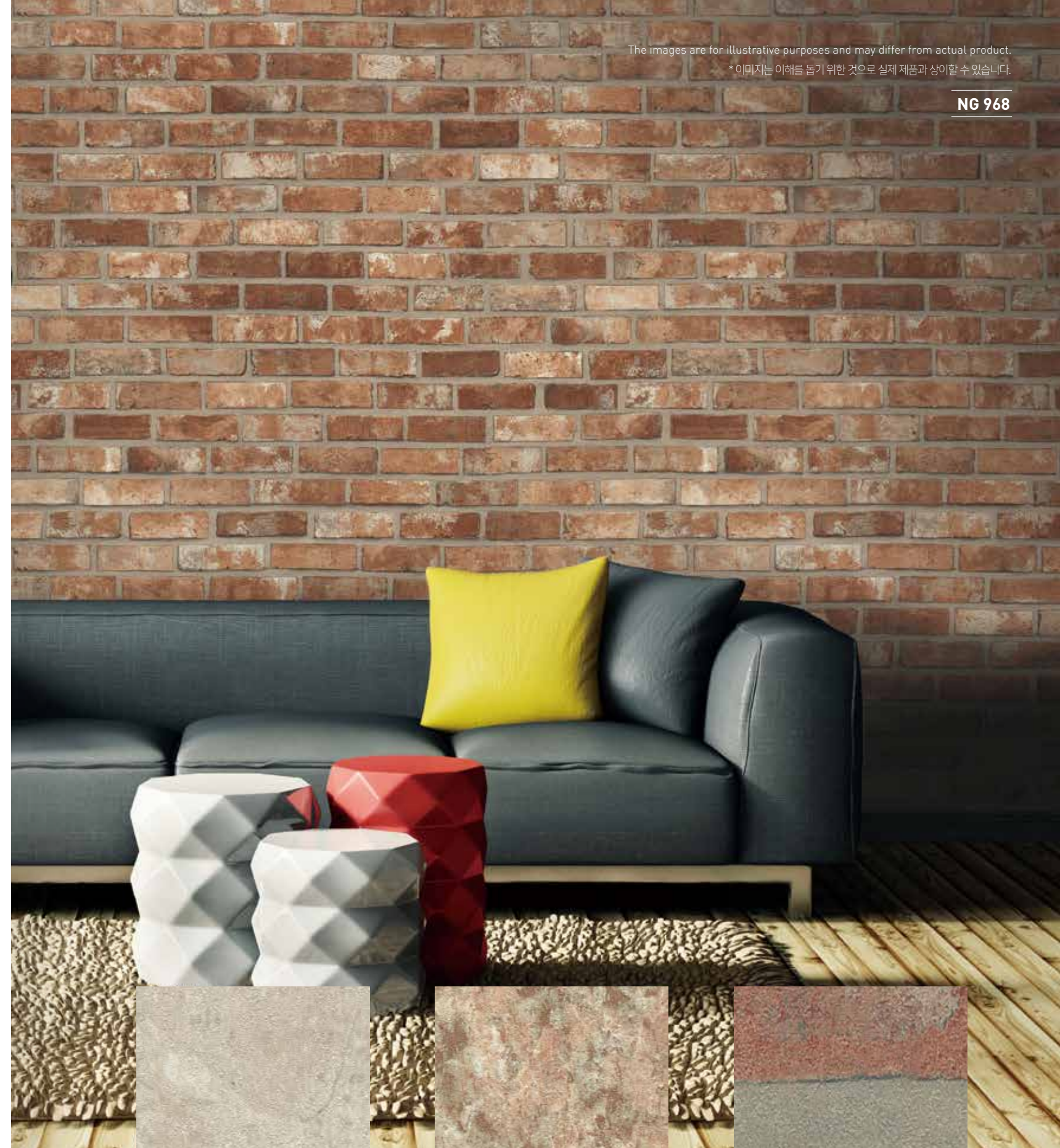


Rustic Stone | 러스틱 스톤 **MG 461**

The images are for illustrative purposes and may differ from actual product.

* 이미지는 이해를 돕기 위한 것으로 실제 제품과 상이할 수 있습니다.

NG 968



Matt Marble | 매트 마블 **MG 3058**



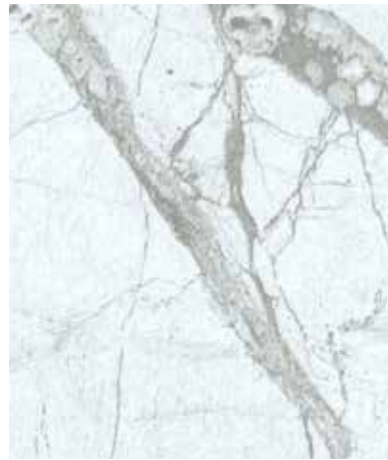
Matt Marble | 매트 마블 **MG 3059**



Bricks | 브릭스 **NG 968**

STONE ◆

MARBLE



Marble | 마블 **TG 425**



Marble | 마블 **MG 445**



Marble | 마블 **MG 446**



Marble | 마블 **PG 923**



*이미지는 이해를 돕기 위한 것으로 실제 제품과 상이할 수 있습니다.
The images are for illustrative purposes and may differ from actual product. **MG 445**

The images are for illustrative purposes and may differ from actual product.
*이미지는 이해를 돕기 위한 것으로 실제 제품과 상이할 수 있습니다.

MG/MF 3054



Carrara | 카라라 **MG/MF 3054**



Carrara | 카라라 **MG 3057**